



Chwarae rôl: Rhoi'r Cod Cefn Gwlad ar Waith

Cardiau adnoddau

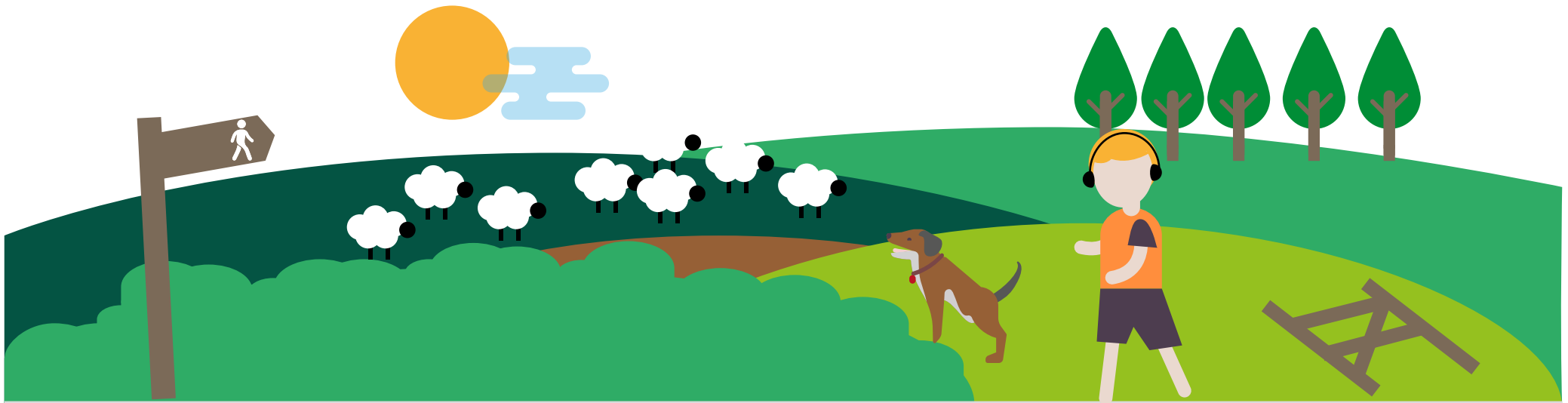


Cefndir i'r cyfan

Rydych chi'n mynychu cyfarfod cyhoeddus mewn neuadd bentref mewn pentref bach yng Nghymru. Mae'r gweundir grug o amgylch y pentref yn hynod bwysig ac yn cynnwys amrywiaeth o rywogaethau o blanhigion a bywyd gwylt.

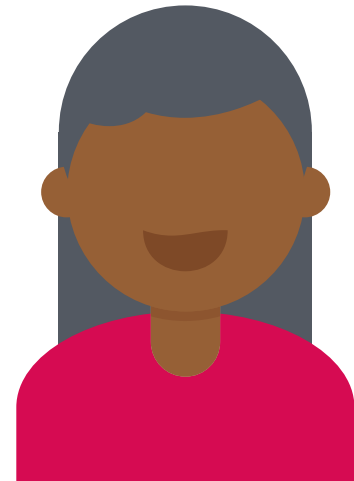
Mae'r tiffeddianwyr lleol, sy'n pryderu am y problemau y mae rhai ymwelwyr yn eu hachosi ar y tir, wedi galw'r cyfarfod.

***Os ydych chi'n argraffu'r adnoddau hyn i'w defnyddio gyda dysgwyr, yna dim ond tudalennau 2-4 sydd angen eu hargraffu.**



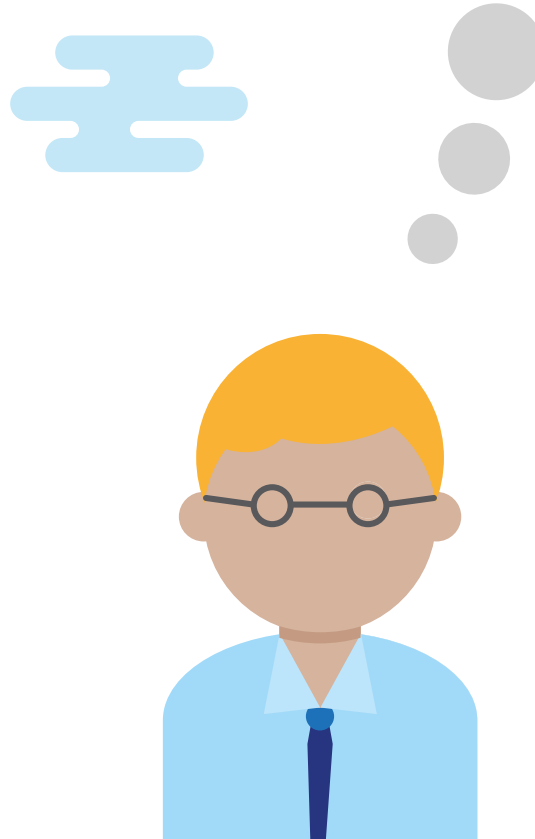
Cynghorydd Cymuned

“Fy rôl i yw sicrhau bod y ddadl yn un adeiladol a rhoi cyfle i bawb leisio’u barn. Mae’n rhaid i mi ofyn i’r tîrfeddianwyr fynegi eu pryderon ac yna gwahodd eraill i ymateb a gwneud eu pwyntiau eu hunain.”



Clerc y Cyngor

“Fy nghyfrifoldeb i yw cymryd cofnodion y cyfarfod ac adrodd y prif bwyntiau yn ôl ar ddiwedd y cyfarfod. Rhaid i mi fod yn ddiuedd bob amser.”




Tîrfeddianwyr

“Rydyn ni’n bryderus iawn ac yn flin am fod dau achos o boeni defaid wedi bod yn ystod y pythefnos diwethaf. Mae un ffermwr rydyn ni’n ei adnabod wedi colli tair dafad a gafodd eu lladd.”

Mae cerddwyr wedi gadael gatau ar agor, ac mae gwartheg wedi mynd allan i’r ffordd, a hynny wedi achosi tagfeydd traffig, ac roedd angen llawer o amser i gael y gwartheg yn ôl mewn i’r cae.

Mae poteli wedi torri a sbwriel wedi cael eu gollwng ar y gweundir ac mae ymwelwyr wedi parcio o flaen gatau sy’n ein rhwystro rhag cael mynediad i’r tir.”

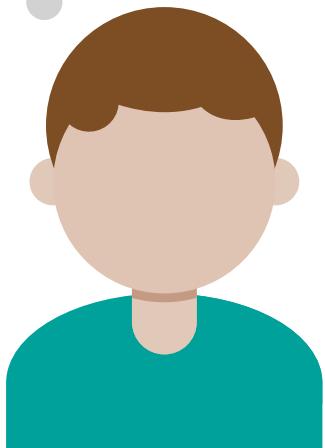




Aelod o Gymdeithas y Cerddwyr

“Rwy’n bryderus oherwydd bod cerddwyr wedi dweud bod da byw wedi rhedeg ar eu holau ar y gweundir tra roeddent yn croesi hawl tramwy cyhoeddus.

Mae’r gatiau wedi torri ar rai o’r llwybrau ac yn anodd iawn eu defnyddio. Mae rhai yn credu bod angen dewis arall haws.”



Teulu o gerddwyr

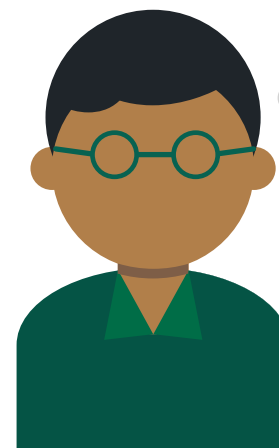
“Ry’n ni wedi ypsetio’n fawr am fod ffermwr wedi gweiddi arnon ni gan fod ein ci oddi ar ei dennyn ac yn rhedeg o gwmpas y defaid. Ry’n ni’n meddwl bod ein ci yn gyfeillgar ac yn annwyl iawn a doedd e ddim yn fygythiad i’r defaid yn y cae, roedd e jest eisiau chwarae.”



Ecolegydd gweundiroedd

“Rwy’n cynnal ymchwil ar adfer y gweundir ac yn credu bod angen i ni warchod y gweundir ar bob cyfrif. Gall gormod o ymwelwyr fod yn fygythiad difrifol i’r ecosystem fregus hon ac mae tanau’n broblem wirioneddol. Gall pori gwartheg ar weundir fod yn beth da ar yr amod nad yw’n rhy ddwys.

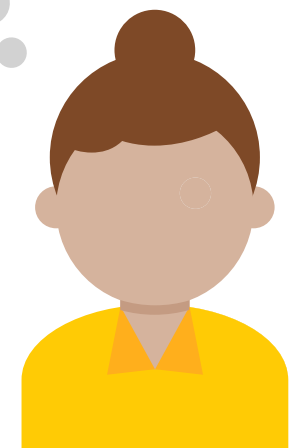
Mae angen cydbwysedd wrth reoli’r gweundir. Yn fy marn i mae’n rhaid gwarchod rhywogaethau’r gweundir, er enghraifft y glöyn byw britheg y gors.”



Rheolwr siop y pentref

“Dwi’n falch iawn bod mwy o ymwelwyr yn dod i’r pentref ac yn defnyddio’r siop am fod y busnes ar i fyny.

Dwi wedi dechrau gweini te a choffi iddyn nhw a dwi hefyd yn stocio teithlenni cerdded a gwybodaeth leol i’w helpu nhw. Dwi’n poeni y bydd barn rhai o’r tîrfeddianwyr yn gwneud i ymwelwyr beidio â bod eisiau dod yma.”



Swyddog Hawliau Tramwy

“Fy ngwaith i yw sicrhau bod arwyddion priodol i ddangos yr hawliau tramwy ac nad oes dim i'w rhwystro. Dwi hefyd yn sicrhau bod y pwyntiau mynediad, gan gynnwys gatiau a chamfeydd, mewn cyflwr da a'i bod yn bosib eu defnyddio. Dwi'n gweithio'n agos gyda thirfeddianwyr a rheolwyr tir a dwi'n gallu darparu deunyddiau i wella pwyntiau mynediad.

Weithiau mae angen i mi wneud rhywbeth os bydd tirfeddianwyr wedi rhwystro'r llwybrau.”



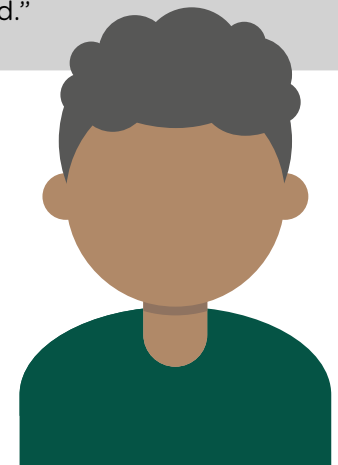
Oedolyn ifanc sy'n ymweld

“Mae gen i hawl i fynd i wersylla yn y gwyllt yma a chael parti gyda fy ffrindiau. Pam ddylwn i godi'r sbwriel pan dwi'n gadael? Dydw i ddim yn gwneud dim niwed wrth ddod yma, mae gen i hawl i ddod i gefn gwlad.”



Parcmon Cefn Gwlad

“Fy ngwaith i yw gweithio gyda'r tirfeddianwyr a'r rheolwyr tir i warchod y gweundir grug a gwella'r fioamrywiaeth. Dwi hefyd yn delio ag ymwelwyr, yn egluro pam y mae'r gweundir mor bwysig ac yn eu hannog i ymddwyn yn gyfrifol. Bu tanau ar y gweundir yn yr wythnosau diwethaf a achoswyd gan ymwelwyr yn taflu bonion sigarét's ar y glaswellt sych. Mae hyn wedi achosi difrod sylweddol, ac roedd y tanau yn anodd eu diffodd. Mae'r Cod Cefn Gwlad yn ddefnyddiol oherwydd dwi'n gallu siarad ag ymwelwyr amdano a'u hannog i'w ddilyn fel bod pawb yn gallu mwynhau cefn gwlad.”



Dysgu yn yr amgylchedd naturiol, dysgu amdano a dysgu ar ei gyfer.

Chwilio am fwy o adnoddau dysgu, gwybodaeth a data?

Cysylltwch ag: addydg@cyfoethnaturiol.cymru neu ewch i <https://cyfoethnaturiol.cymru/dysgu>

Fformat gwahanol: print bras neu iaith arall, cysylltwch ag: ymholiadau@cyfoethnaturiol.cymru 0300 065 3000