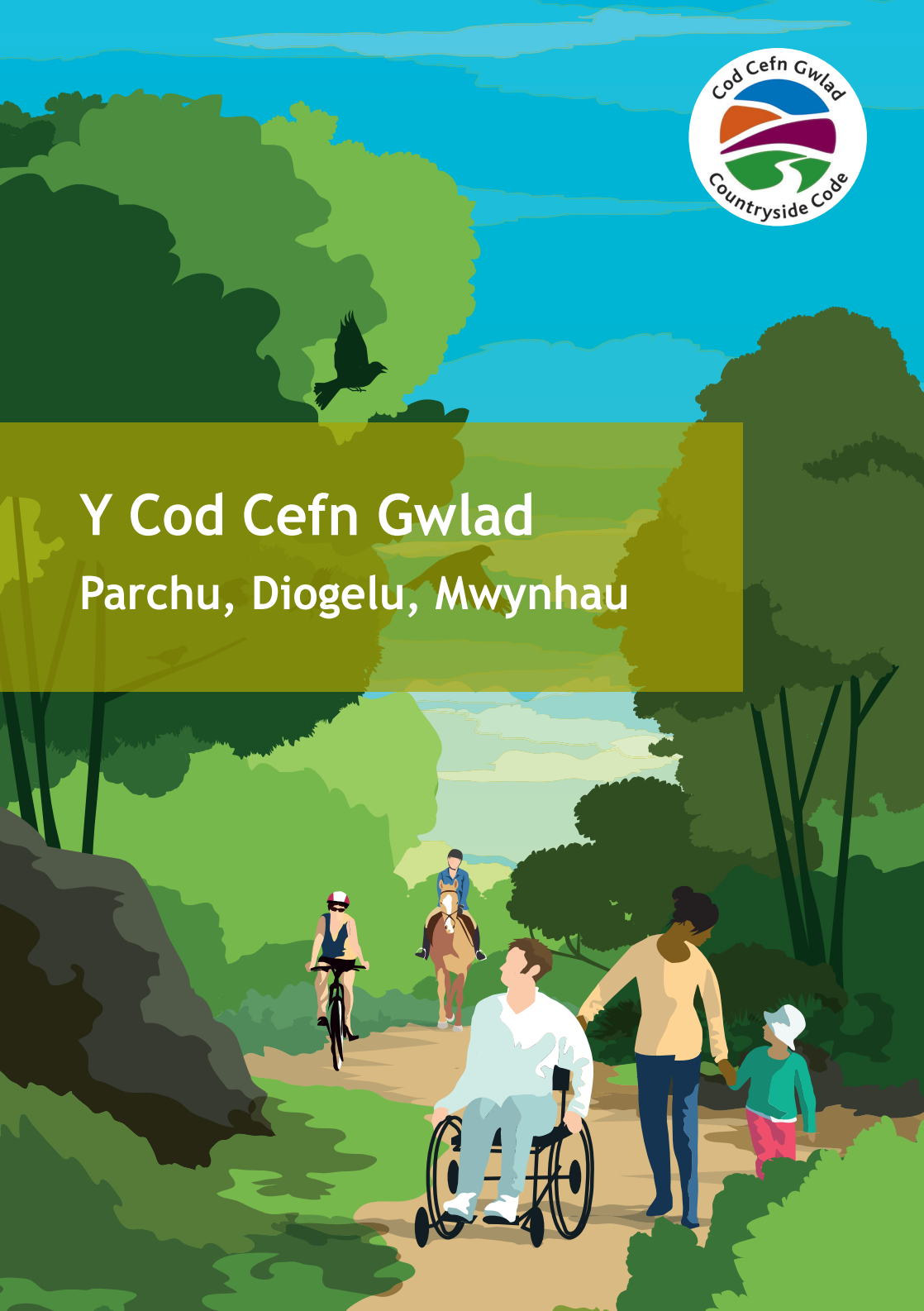




# Y Cod Cefn Gwlad

## Parchu, Diogelu, Mwynhau



# Eich canllaw ar gyfer...

mwynhau parciau, dyfrffyrdd,  
arfordir a chefn gwlad



## Parchwch bawb

- byddwch yn ystyriol o'r rhai sy'n byw yng nghefn gwlad, yn gweithio ynddo ac yn ei fwynhau
- gadewch giatiau ac eiddo fel yr oeddent
- peidiwch â rhwystro mynediad i giatiau neu dramwyfeydd wrth barcio
- byddwch yn gyfeillgar, dywedwch helo, rhannwch y gofod
- dilynwch arwyddion lleol a chadwch at lwybrau wedi'u marcio oni bai bod mynediad ehangach ar gael

## Diogelwch yr amgylchedd

- ewch â'ch sbwriel adref - peidiwch â gadael unrhyw ôl o'ch ymweliad
- peidiwch â chynnu tân - a pheidiwch â chael barbeciws oni bai bod arwyddion yn dweud bod hawl gwneud hynny
- cadwch gŵn dan reolaeth ac yn y golwg bob amser
- baw cŵn - bagiwch a biniwch mewn unrhyw fin gwastraff cyhoeddus neu ewch ag ef adref
- gofalwch am natur - peidiwch ag achosi difrod nac aflonyddwch

## Mwynhewch yr awyr agored

- cadarnhewch eich llwybr a'r amodau lleol
- cynlluniwch eich antur - dylech wybod beth i'w ddisgwyl a beth allwch chi ei wneud
- mwynhewch eich ymweliad, gan gael hwyl a chreu atgofion



Sganiwch yma i  
gael y cod llawn

# Dilynwch arwyddion a symbolau yng nghefn gwlad

Mae'r symbolau'n dangos sut y gallwch ddefnyddio hawliau tramwy

## Llwybr troed



## Llwybr ceffylau



## Cilffordd Gyfyngedig



## Ffordd ar agor i bob traffig



# Dilynwch gyngor ac arwyddion lleol



## Llwybr Arfordir Cymru

Wedi'i greu ar gyfer cerdded, gyda marchogaeth a beicio yn bosibl ar rai adrannau.



## Llwybr Cenedlaethol

Wedi'i greu ar gyfer cerdded, gyda marchogaeth a beicio yn bosibl ar rai llwybrau neu adrannau o'r llwybrau.



## Mynediad Agored

Gallwch gerdded a chrwydro oddi ar lwybrau mewn sawl lle ar fynyddoedd, gweundir, rhostir, twyndir a thir comin cofrestredig. Gallwch ddod o hyd i dir mynediad agored ar fapiau Explorer yr Arolwg Ordnans.



## Llwybr Caniataol

Dilynwch gyngor ar arwyddion lleol gan fod tirlfeddianwyr yn darparu mynediad i'r llwybrau hyn yn wirfoddol ac yn dewis pwyl all eu defnyddio. Mae rhywfaint o dir mynediad agored ar gael yn yr un ffordd.

Am ragor o wybodaeth ewch i:  
[cyfoethnaturiol.cymru/cod-cefn-gwlad](http://cyfoethnaturiol.cymru/cod-cefn-gwlad)

