



# Concordat rhwng Cyfoeth Naturiol Cymru a Chymdeithas Ceffylau Prydain

*Mynediad cyfiawn i'n tir cyhoeddus i bobl, cymunedau a natur*

Dangosodd Arolwg Cenedlaethol Cymru (2017) fod 3% o boblogaeth Cymru wedi cymryd rhan mewn gweithgareddau marchogaeth yn ystod 2016/17. Mae allbwn gros y sector marchogol yn cael ei brisio ar £4.3 biliwn y flwyddyn i economi'r DU. O fewn Ystad Goetir Llywodraeth Cymru mae 3,749 km o ffyrdd a llwybrau coedwig, 1,045 km o lwybrau ceffylau, a 415 km o lwybrau ceffylau a adeiladwyd yn bwrpasol. Yn ychwanegol, mae Cyfoeth Naturiol Cymru yn rheoli y rhan fwyaf o'n Gwarchodfeydd Natur Cenedlaethol eiconig, y mae gan rai ohonynt lwybrau ceffylau, cilffyrdd a mynediad arall sy'n addas at ddibenion marchogol. Mae'r adnoddau hyn yn ased gwych i bobl Cymru ac yn arbennig i farchogion.

Diben y concordat hwn yw cryfhau'r cydweithio rhwng Cyfoeth Naturiol Cymru a Chymdeithas Ceffylau Prydain, gan felly hyrwyddo mwy o fynediad marchogol ar draws tir a reolir gan Cyfoeth Naturiol Cymru.

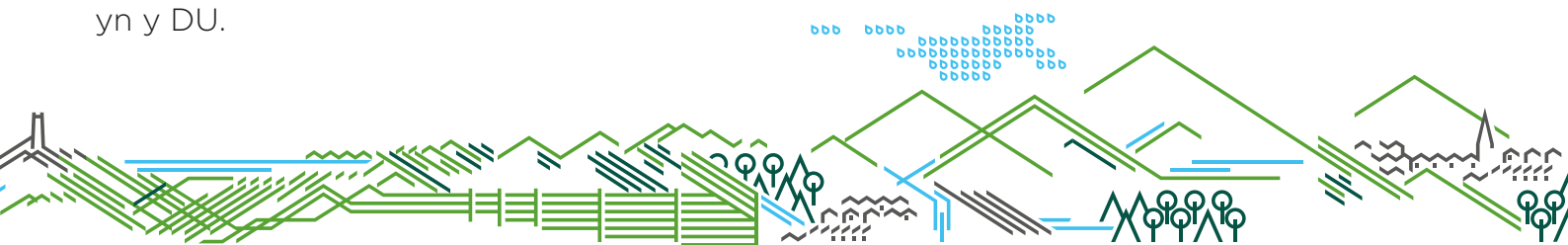
Mae **Cyfoeth Naturiol Cymru** yn rheoli 7% o dir Cymru, gan gynnwys coedwigoedd, Gwarchodfeydd Natur Cenedlaethol ac amddiffynfeydd llifogydd, ac yn gofalu a m ein hamgylchedd ar gyfer pobl a natur.

## Cymdeithas Ceffylau Prydain

yw'r prif sefydliad aelodaeth marchogol yn y DU.

## Drwy weithio gyda'n gilydd, byddwn yn:

- Hyrwyddo cyfleoedd drwy gydol y flwyddyn i farchogion o fewn ein coetiroedd a'n coedwigoedd, ar y rhwydwaith hawliau tramwy cyhoeddus ac yn y Gwarchodfeydd Natur Cenedlaethol, lle y bo'n briodol.
- Hyrwyddo Cod Defnyddwyr Llwybrau ac unrhyw ganllawiau da eraill i farchogion sy'n annog defnydd diogel a chyfrifol.
- Defnyddio ein rhwydweithiau i hwyluso cyd-ddealltwriaeth rhwng pob defnyddiwr, gan hyrwyddo ymddygiad cyfrifol a pharch gan bawb.
- Cynnal cydberthynas weithio agos i sicrhau bod anghenion marchogion, defnyddwyr eraill a'r amgylchedd yn cael eu diwallu.
- Datblygu arferion gorau ar gyfer rheoli marchogaeth fasnachol, gan gydnabod yr anghenion, buddion a materion sy'n gysylltiedig â gweithgarwch o'r fath.
- Ystyried cyfleoedd i reoli, gwella ac estyn mynediad marchogol, yn enwedig wrth gysylltu rhwydweithiau presennol o hawliau tramwy cyhoeddus, llwybrau a hyrwyddir a ffyrdd coedwig.
- Cydweithio i nodi a blaenoriaethu gwaith datblygu a dod o hyd i ffynonellau cyllid i gyflawni'r gwaith.



## Bydd Cyfoeth Naturiol Cymru yn:

- Sicrhau bod marchogion yn teimlo bod croeso iddynt ar y tir rydym yn ei reoli a'u bod yn cael cyfleoedd i helpu i'w wella a'i gadw ar gyfer y dyfodol.
- Cydnabod bod y rhwydwaith o ffyrdd coedwig, llwybrau a hyrwyddir a llwybrau eraill gyda mynediad caniataol o bwysigrwydd hanfodol i farchogion. Lle nad ydym yn prydlesu'r tir oddi wrth bobl eraill, a lle na fydd yn niweidio'r amgylchedd mewn ffordd annerbyniol, byddwn ni'n sicrhau bod y llwybrau hyn ar agor i bob marchog.
- Ymdrechu i gadw llwybrau a hyrwyddir mewn cyflwr da, gan eu monitro yn rheolaidd.
- Annog adborth ar faterion sy'n effeithio ar fynediad marchogol, yn enwedig ar hawliau tramwy cyhoeddus, gan gydnabod eu statws cyfreithiol.
- Ei gwneud yn haws i farchogion ddod o hyd i leoedd da i farchogaeth drwy ddarparu gwybodaeth am fynediad i geffylau ar ein gwefan.
- Darparu canllawiau clir i'n staff i sicrhau dull gweithredu cadarnhaol a chyson wrth reoli mynediad marchogol.
- Ystyried ceisiadau ar gyfer digwyddiadau a gweithgareddau masnachol megis merlota drwy ein proses ganiatâd.

## Bydd Cymdeithas Ceffylau Prydain yn:

- Hyrwyddo marchogaeth gyfrifol.
- Annog marchogion i fod yn ystyriol o ddefnyddwyr eraill nad ydynt o bosibl yn gyfarwydd â cheffylau, gan gydnabod y gallai llwybrau penodol gael eu neilltuo'n unigryw ar gyfer defnyddwyr eraill.
- Parhau i ymgorffori negeseuon ynglŷn â marchogaeth gyfrifol ymhob hyfforddiant, yn enwedig ar gyfer y rhai sy'n cael eu cyflwyno i farchogaeth o oedran ifanc.
- Gweithio'n rhagweithiol gyda phartneriaid i ddatrys unrhyw broblemau lleol a chymeradwyo unrhyw fesurau rheoli y cytunir arnynt ar y cyd.
- Defnyddio'r rhwydwaith o aelodau a grwpiau llwybrau ceffylau a chlybiau marchogaeth cysylltiedig i ledaenu gwybodaeth a chasglu adborth ar fynediad.

## Bydd y ddau barti yn :

Cyfarfod â'i gilydd bob blwyddyn i drafod y concordat a materion eraill o ddiddordeb cyffredin.

Bydd y concordat yn cael ei adolygu yn 2024 ac wedi hynny bob pum mlynedd.

**Clare Pillman**  
Prif Weithredwr  
Cyfoeth Naturiol Cymru

**Mark Weston**  
Cyfarwyddwr Mynediad  
Cymdeithas Ceffylau Prydain

**Jeanne Hyett**  
Swyddog Mynediad a Llwybrau  
Ceffylau Cenedlaethol  
Cymdeithas Ceffylau Prydain

