

Marchogaeth

Yn ogystal â cherdded a beicio mynydd ar ein llwybrau wedi'u cyfeirbwyntio, gallwch hefyd farchogaeth ceffylau ar y llwybrau ceffylau a ffordd y goedwig.

Llwybr Aml-ddefnydd Lôn Gwyrfa

Mae'r llwybr Parc Cenedlaethol Eryri hwn, rhwng Beddgelert a Rhyd Ddu, yn mynd drwy'r goedwig.

Beth am gychwyn eich antur o faes parcio'r goedwig ac ymestyn eich diwrnod drwy gerdded, beicio neu farchogaeth i un o'r ddau bentref. Fel arall, cychwynwch yn un o'r pentrefi a chynnwys cylchdaith ar un o'n llwybrau wedi'u cyfeirbwyntio. Rhagor o fanylion ar www.snowdonia-npa.gov.uk

Os hoffech chi'r cyhoeddiad hwn mewn fformat gwahanol, rhowch wybod inni, os gwelwch yn dda: ymholiadau@cyfoethnaturiolcymru.gov.uk 0300 065 3000

If you would like this publication in a different format, please let us know: enquiries@naturalresourceswales.gov.uk 0300 065 3000



Argraffwyd ar bapur wedi'i ailgylchu 100% Printed on 100% recycled paper



LLWYBR CERDDED

LLWYBR LLYN LLYWELYN



Dilynwch yr arwyddion coch.

DECHRAU: Maes parcio'r goedwig.

GRADD: Cymedrol

AMSER: 2½ awr

PELLTER: 4.4 km / 2¾ milltir

DRINGO: 167m / 548tr gyda graddiant uchaf o 22%.

UCHAFBWyNTIAU:

Golygfeydd o'r Wyddfa ar draws Coedwig Beddgelert.

DISGRIFIAD: Mae'r llwybr bron i gyd ar ffordd y goedwig gyda thri darn byr o drac, 1.5m o led, a gall un ohonynt fynd yn fwdlyd ar y ddringfa raddol i'r llyn, ac mae gan y disgyniad yn ôl i'r maes parcio ar un arall ran 40m o gerrig crynion anwastad a garw. Mae gatiu ar y ddwy groesfan reilffordd a rhaid agor y rhain â llaw. Mae dau fwrdd picnic ar hyd y llwybr.

WALKING TRAIL

LLYN LLYWELYN WALK



Follow the red way marker symbol.

START: Forest car park.

GRADE: Moderate

TIME: 2½ hours

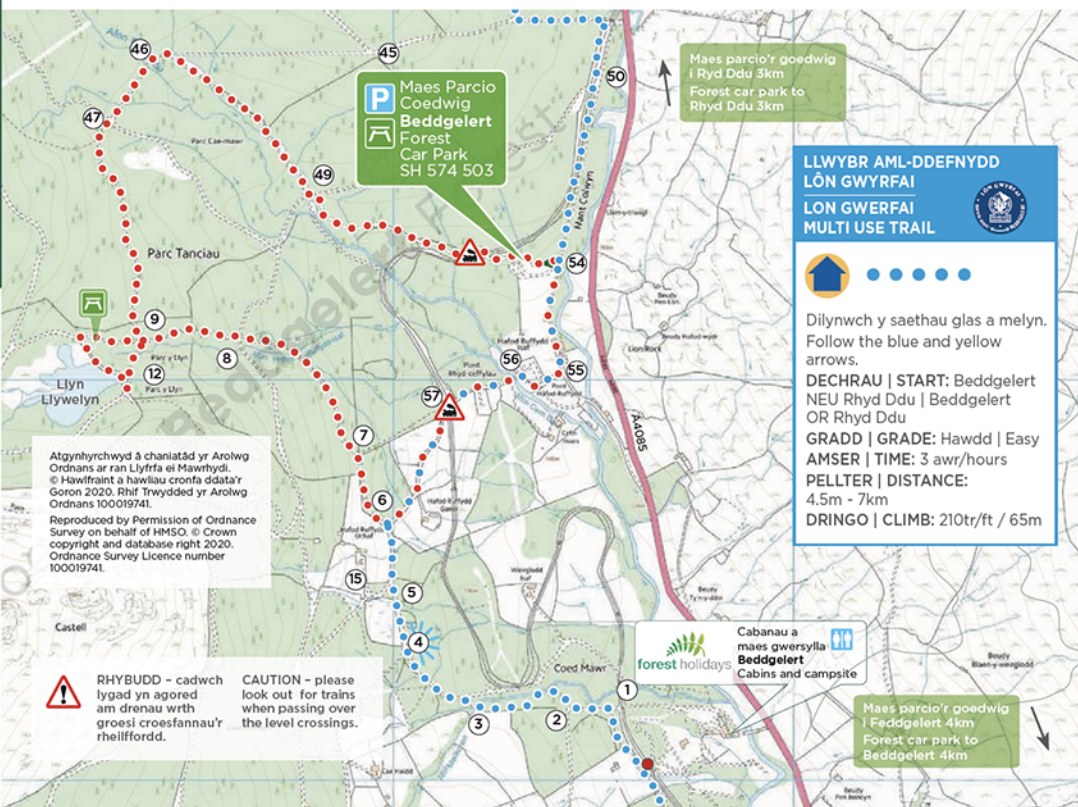
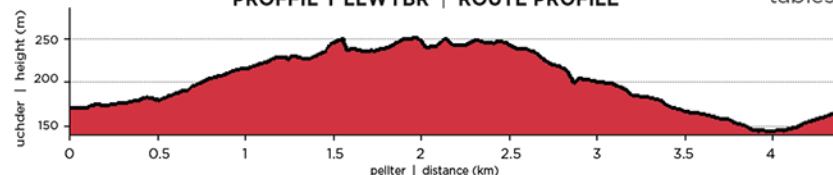
DISTANCE: 4.4 km / 2¾ miles

CLIMB: 167m / 548ft with a maximum gradient of 22%.

HIGHLIGHTS: Views across Beddgelert Forest to Snowdon.

DESCRIPTION: The trail is nearly all on forest road with three short sections of track, 1.5m wide, one of which can become muddy on the gradual climb to the lake, and one on the descent back to the car park has a 40m section of rough uneven cobbles. The two railway crossings have manual gates to open. There are two picnic tables along the trail.

PROFFIL Y LLWYBR | ROUTE PROFILE



Allwedd Map Key

- Parcio Parking
- Croesfan reilffordd Railway crossing
- Lle picnic Picnic area
- Golygfan Viewpoint
- Gorsaf drenau Railway station
- Postyn wedi ei rifo Numbered post



Coedwig Beddgelert Forest

// Llwybrau cerdded a beicio yng nghalon Eryri Walking and cycling trails in the heart of Snowdonia



Croeso i Goedwig Beddgelert

Beth am gael blas ar y goedwig enfawr hon drwy ddilyn ein llwybrau sydd wedi'u harwyddo. Mwynhewch y golygfeydd sy'n ymestyn hyd at yr Wyddfa o unigeddau Llyn Llywelyn a chlustfeiniwch am hen drenau Rheilffordd Eryri sy'n rhedeg drwy'r goedwig.

Welcome to Beddgelert Forest

Get a taste of this huge forest on our waymarked trails. Enjoy the views to Snowdon from the secluded lake of Llyn Llywelyn and listen out for the old Welsh Highland Railway trains which run through the forest.

Dosbarth y llwybr beicio: Ffordd goedwig a thebyg

Yn addas i:

Ystod eang o feicwyr. Y rhan fwyaf o feiciau a rhai hybrid. Y gallu i ddefnyddio mapiau yn ddefnyddiol. Llwybrau heb/neu wedi cael eu marcio.

Mathau o lwybrau ac arwyneb:

Yn eithaf llydan a gwastad. Gall arwyneb y llwybr fod yn fwydlyd ac yn anwastad ar brydiau. Efallai y bydd y ffyrdd yn cael eu defnyddio gan gerbydau a defnyddwyr eraill, gan gynnwys marchogion a cherddwyr cwn.

Nodweddion graddiant a thechnegol y llwybr:

Gall graddiannau amrywio'n sylweddol a gall gynnwys rhannau byr a serth. Gall y bydd tyllau ar brydiau.

Lefel ffirwydd awgrymedig:

Gall safon dda o ffirwydd fod o gymorth.

Bilke trail grade: Forest Road and Similar

Suitable for:

A wide range of cyclists. Most bikes and hybrids. Ability to use maps helpful. Routes may or may not be waymarked.

Trail and surface types:

Relatively flat and wide. The trail surface may be loose, uneven or muddy at times. These roads may be used by vehicles and other users, including horse-riders and dog walkers.

Gradients and technical trail features (TTFs):

Gradients can be very variable and may include short steep sections. Occasional potholes may be present.

Suggested fitness level:

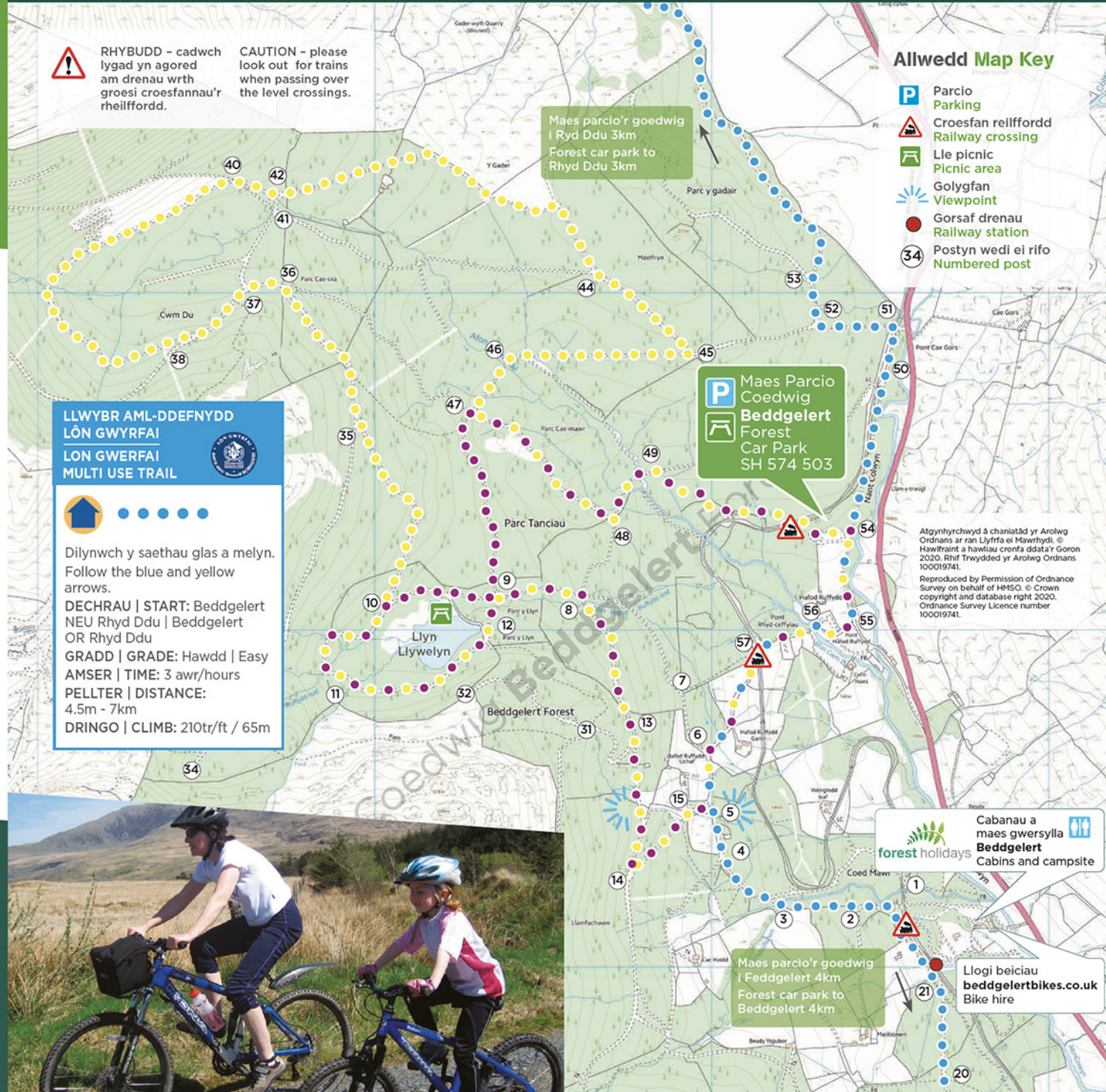
A good standard of fitness can help.

For timetables, call:

Traveline Cymru:
0871 200 22 33
traveline-cymru.info
Welsh Highland Railway:
01766 516000
festrail.co.uk

Er mwyn cael amserlenni ffoniwch: **Traveline Cymru:**
0871 200 22 33
traveline-cymru.info
Rheilffordd Ucheldir Cymru:
01766 516000
festrail.co.uk

LLWYBRAU SEICLO



CYCLING TRAILS

LLWYBR BEICIO DERWEN DERWEN BIKE TRAIL

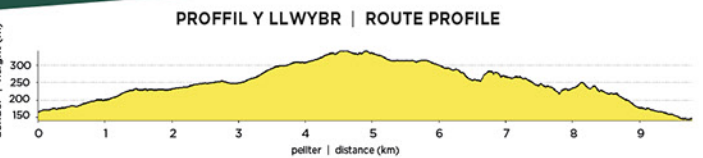


UCHAFBWYNTIAU: Taith braf yn ardal ogleddol Coedwig Beddgelert. Dringfeydd araf a chyson a golygfeydd cofiadwy tua'r dwyrain i gyfeiriad Eryri.

DISGRIFIAD: Ffordd goedwig a thebyg.
AMSER: 1-2 awr
PELLTER: 10.1 km / 6¼ milltir
DRINGO: 374m / 1227tr

HIGHLIGHTS: A pleasant tour of the northern end of Beddgelert Forest. Slow and steady climbs and memorable views east to Snowdonia.

DESCRIPTION: Forest road or similar.
TIME: 1-2 hours
DISTANCE: 10.1 km / 6¼ miles
CLIMB: 374m / 1227ft



LLWYBR BEICIO BEDWEN BEDWEN BIKE TRAIL



UCHAFBWYNTIAU: Mae'r llyn yn lle bendigedig i oedi a mwynhau golygfa odidog - llwybr byr, ond yn werth yr ymdrech.

DISGRIFIAD: Ffordd goedwig a thebyg.
AMSER: 1-1½ awr
PELLTER: 6 km / 3¾ milltir
DRINGO: 260m / 853tr

HIGHLIGHTS: The lake is a picturesque place to stop and admire a terrific view - a short route but worth the effort.

DESCRIPTION: Forest road or similar.
TIME: 1-1½ hours
DISTANCE: 6 km / 3¾ miles
CLIMB: 260m / 853ft

