

Twyni Byw – Sands of LIFE Nodyn Briffio

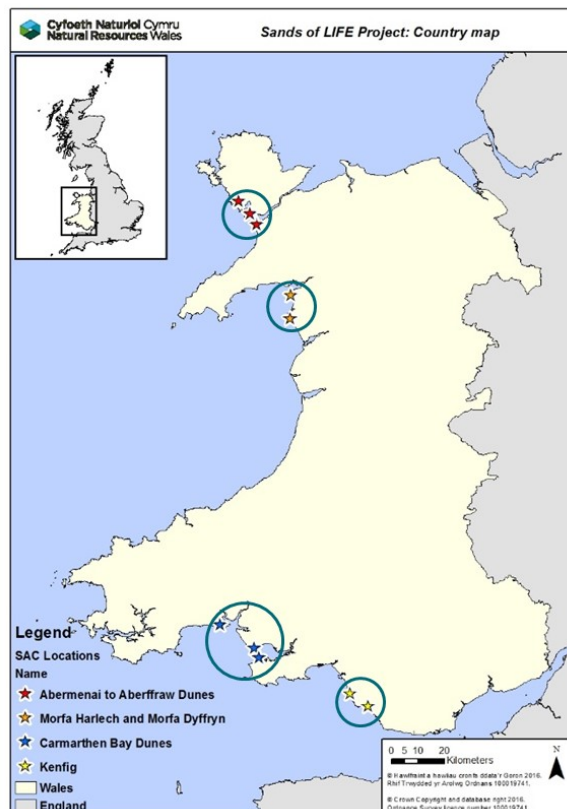
Prosiect Twyni Byw

Prosiect cadwraeth pwysig yw Twyni Byw - Sands of LIFE (SoLIFE) sy'n rhedeg dros gyfnod o bedair blynedd a'i nod yw adfer bron i ddau draean o gynefinoedd twyni tywod ledled Cymru.

Bydd y prosiect £4 miliwn, sy'n cael ei arwain gan Cyfoeth Naturiol Cymru (CNC), yn canolbwyntio ar bedair Ardal Cadwraeth Arbennig ledled Cymru, drwy gyflwyno gwaith adfer ymarferol ar 10 safle gwahanol. Fe gychwynnodd y gwaith ym mis Medi 2018, a bydd wedi ei gwblhau erbyn mis Rhagfyr 2022.

Bwriad Twyni Byw yw cyflawni amodau ffafriol i bum cynefin Anecs I Cyfarwyddyd Cynefinoedd a thair rhywogaeth Anecs II, trwy wella cyfanswm o 2400 ha o dwyni tywod. Yr amcan yw adfer y prosesau geomorffolegol ac ecolegol naturiol, ail-greu symudedd yn nhirwedd y twyni a llwyddo i ailsefydlu'r cyfnodau olynol cynnar.

Bydd y prosiect Twyni Byw'n ail-broffilio'r twyni er mwyn hybu arfer pori cynaliadwy a chael gwared ar rywogaethau ymledol. Bydd yna hefyd raglen eang o fonitro ac ymgysylltu â rhanddeiliaid a'r gymuned.



Safleoedd Prosiect Twyni Byw

Ardal Cadwraeth Arbennig	Cyllid	Safleoedd Prosiect Twyni Byw	Ardal (ha)
Y Twyni o Abermenai i Aberffraw	£895,000	Twyn Aberffraw	337 ha
		Twyn Niwbwrch	1289 ha (633 ha twyn agored)
		Morfa Dinlle	245 ha
Morfa Harlech a Morfa Dyffryn	£247,000	Morfa Harlech	578 ha
		Morfa Dyffryn	484 ha
Twyni Bae Caerfyrddin	£702,000	Lacharn – Twyni Pentywyn	796 ha
		Arfordir Pen-bre	288 ha
		Twyni Whiteford	122 ha
Cynffig	£428,000	Cynffig	716 ha
		Merthyr Mawr	474 ha

Cefndir

Mae twyni tywod yn rhai o brif fannau bioamrywiaeth y DU. Mae'r ecosystemau cymhleth hyn yn cynnwys cyfres o gynefinoedd gwahanol, sydd gyda'i gilydd yn cynnal rhywogaethau prin ac arbenigol, gyda llawer i'w ddarganfod yn unman arall.

Mae twyni tywod yn brin yng Nghymru, yn gorchuddio dim ond 0.3% o arwynebedd y tir. Maent yn cyfrif fel 11% (8,101ha) o adnodd twyn tywod cyfan y DU (71,569ha).

Bygythiwyd twyni tywod yng Nghymru gan sawl ffactor. Mae amodau deinamig yn hanfodol er mwyn cynnal bioamrywiaeth eang y twyni tywod. Fodd bynnag, mae'r twyni yn dioddef oherwydd y sefydlogi a'r llonyddu yn y tywod. Achoswyd hyn gan ffactorau megis diffyg pori, gordyfiant prysg a llystyfiant trwchus, rhywogaethau anfrodorol goresgynnol, llygredd aer a gwaith sefydlogi artiffisial. Mae twyni tywod ledled Ewrop yn dioddef problemau tebyg.

Oherwydd hyn, mae holl gynefinoedd twyni tywod dynodedig Anecs I yng Nghymru mewn cyflwr cadwraethol 'anffafriol'. Mae hyn hefyd wedi arwain at golled neu ddirywiad y rhywogaethau prin hynny sy'n dibynnu ar dywod moel a chamau olynol cynnar. Mae'r tair rhywogaeth Anecs II hefyd mewn cyflwr 'anffafriol'.

Cynefinoedd Prosiect Twyni Byw a nodweddion Anecs I a II

Bydd y prosiect yn ceisio gwella cyflwr y nodweddion Cyfarwyddyd Cynefinoedd Anecs I a II canlynol sydd yn digwydd ar dwyni tywod yng Nghymru:

Cod	Enw nodwedd Anecs I neu II	Enw anffurfiol	Nodyn	Statws Erthygl 17 DU (2007-13)
H2110	Twyni embryonig symudol	Twyni symudol		Anffafriol - drwg
H2120	Twyni symudol ar hyd y draethlin gydag <i>Ammophila arenaria</i> ("twyni gwyn")	Twyni symudol gyda moresg amynt		Anffafriol - drwg
H2130	Twyni sefydlog gyda llystyfiant llysieuol ("twyni llwyd")	Glaswelltir twyni	Cynefin blaenoriaethol Cyfrifoldeb arbennig DU	Anffafriol - drwg
H2170	Twyni gyda <i>Salix repens</i> ssp. <i>argentea</i> (<i>Salicion arenariae</i>)	Twyni gyda chorhelyg		Anffafriol - drwg
H2190	Llac twyni llaith	Llac twyni llaith	Cyfrifoldeb arbennig DU	Anffafriol - drwg
S1395	<i>Petalophyllum ralfsii</i>	<i>Petalophyllum ralfsii</i>	Cyfrifoldeb arbennig DU	Anffafriol - annigonol
S1441	<i>Rumex rupestris</i>	Tafolen y traeth	Cyfrifoldeb arbennig DU	Anffafriol - annigonol
S1903	<i>Liparis loeselii</i>	Tegeirian y fign		Anffafriol - drwg

Amcanion a gweithredoedd y prosiect

Dyma amcanion y prosiect:

Amcan	Gweithredoedd prosiect	Targed gweithred	Cyllid
Adfer camau symudol ac olynol cynnar trwy ail-broffilio blaendwyni a llaciau twyni, a thorri	C1 & C2	49 ha a 10 rhic twyn	£452,000
Symud bygythiadau sy'n codi gan rywogaethau brodorol ac anffodorol ymledol	C3 & C4	169 ha	£950,000
Adfer ymarferion pori addas ar y twyni gan ddefnyddio da byw a chwingod	C5 & C6	1185 ha & 24km o ffensio	£249,000
Symud ordnans heb ei ffrwydro	C7	28 ha	£119,000
Monitro canlyniadau'r ymyriadau er mwyn gwella ymarferion rheolaeth	D1-4	10 thema monitro	£620,000
Cynyddu'r ddealltwriaeth o rôl a gwerth twyni tywod yng Nghymru trwy gyfathrebu ac ymgysylltu â rhanddeiliaid, a hyrwyddo arweiniad ac arbenigedd arfer gorau ledled Ewrop	E1& E2	3500 aelod o'r cyhoedd, 50 gweithiwr proffesiynol o isafswm o 10 mudiad partner	£95,000

Cyllid

CNC yw arweinydd y prosiect a'r unig fuddiolwr. Mae'r prosiect yn derbyn cyllid gwerth 75% gan LIFE, offeryn ariannol y Gymuned Ewropeaidd, ac mae Llywodraeth Cymru yn darparu cyllid sy'n cyfateb i 25% trwy Gronfa Cyfalaf Seilwaith Gwyrdd.

Cyfanswm cost y prosiect	€4,729,029	£4,007,652	
Cyfraniad UE	€3,546,771	£3,005,738	75%
Cyfraniad CNC (gan LIC)	€1,182,258	£1,001,914	25%

Rheolaeth Cynaliadwy o Adnoddau Naturiol

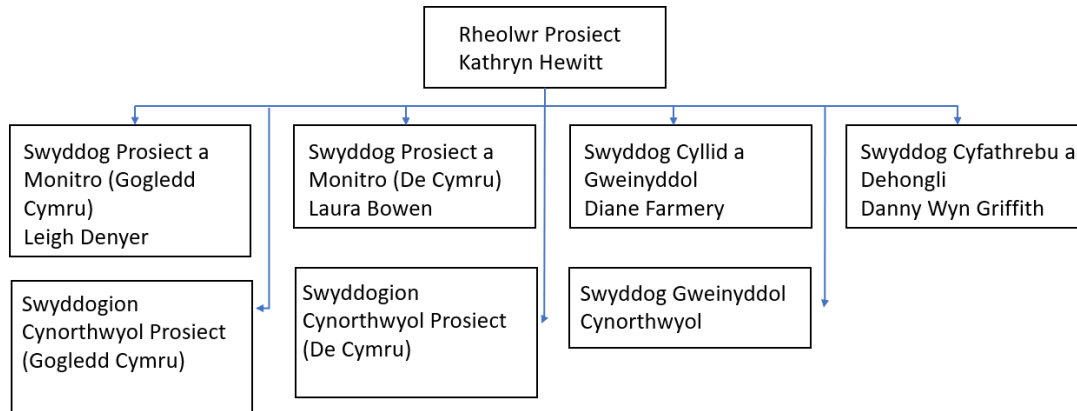
Yn ogystal â bod yn gronfeydd o fioamrywiaeth, mae twyni tywod Cymru'n cynnig gwasanaethau ecosystem pwysig sydd o fudd i bobl. Maent yn darparu ateb naturiol wrth amddiffyn yn erbyn llifogydd ac erydiad arfordirol yn ogystal â chynnal llif dŵr a chynorthwyo peillwyr. Mae twyni'n denu miloedd o dwristiaid ac ymwelwyr pob blwyddyn, darparu cyfleoedd i bobl fwynhau gweithgareddau hamdden a hefyd wella iechyd a lles.

Bydd y prosiect Twyni Byw'n cyfrannu tuag at Nodau Llesiant Cymru, trwy wella hydwythdedd yr ecosystem fregus hon. Mi fydd hefyd yn creu swyddi newydd, yn cynnig hyfforddiant rheolaeth cadwraeth, a chyfleoedd economaidd i gontractwyr a phorfawyr lleol. Bydd y prosiect yn archwilio gwerth y twyni tywod i gymunedau lleol, gan gynnwys eu pwysigrwydd diwylliannol a hanesyddol, ac yn agor y twyni i fyny a'u gwneud yn fwy hygyrch.

Bydd y prosiect yn dilyn egwyddorion Rheolaeth Gynaliadwy Adnoddau Naturiol, yn enwedig wrth chwilio am nifer o fuddion gan bob gweithred ac yn ffocysu ar fesuriadau cynaliadwy hir dymor, graddfa fawr, wedi'u seilio ar dystiolaeth arolygon a monitro dwys. Bydd y prosiect yn

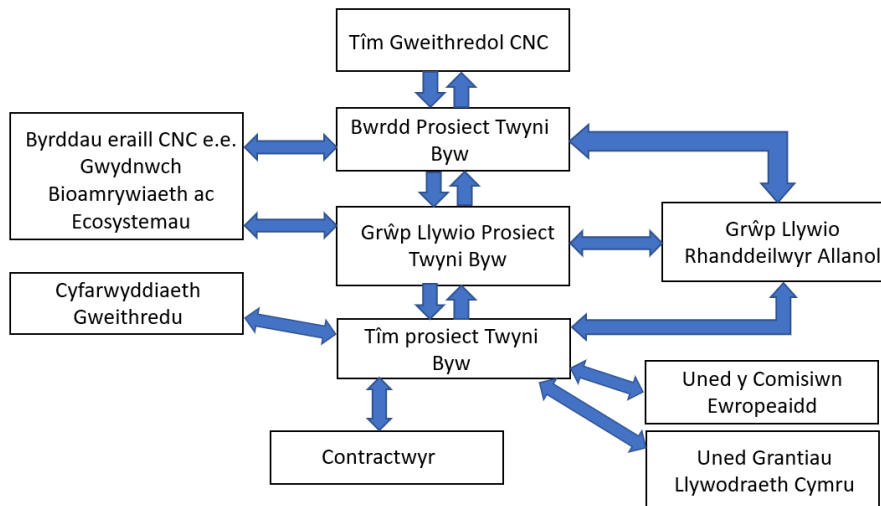
ymgysylltu ag a chydweithio'n agos â'r cyhoedd, cymunedau lleol, mudiadau eraill a gweithwyr proffesiynol.

Tîm prosiect Twyni Byw



Rheolaeth

Mae'r prosiect yn eistedd o fewn y Gyfarwyddiaeth Gweithredu. Mae'r Rheolwr Prosiect yn adrodd i Grŵp Llywio Prosiect Twyni Byw ac i'r Bwrdd Prosiect. Dangoswyd y gyfarwyddiaeth yn y diagram isod.



Cysylltiadau

Am fwy o wybodaeth neu i gysylltu ag aelod o'r tîm, e-bostiwch SoLIFE@cyfoethnaturiolcymru.gov.uk

Fersiwn 3: Gorffennaf 2019



SoLIFE: LIFE 17 NAT/UK/000023
Supported by LIFE, a financial instrument of the European Community