



**Cyfoeth  
Naturiol**  
Cymru  
**Natural  
Resources**  
Wales

# Ymgynghoriad ar Daliadau Cyfleusterau Deunyddiau 2014

Cyhoeddwyd gan:  
Cyfoeth Naturiol Cymru  
Tŷ Cambria  
29 Heol Casnewydd  
Caerdydd  
CF24 0TP

0300 065 3000 (Llun-Gwener, 8am-6pm)

[ymholiadau@cyfoethnaturiolcymru.gov.uk](mailto:ymholiadau@cyfoethnaturiolcymru.gov.uk)  
[www.cyfoethnaturiolcymru.gov.uk](http://www.cyfoethnaturiolcymru.gov.uk)

© Cyfoeth Naturiol Cymru

Cedwir pob hawl. Gellir atgynhyrchu'r ddogfen hon gyda chaniatâd ymlaen llaw gan Cyfoeth Naturiol Cymru

# Cynnwys

## Crynodeb Gweithredol

### 1. Cyfleusterau Deunyddiau

1.1. Cyflwyniad .....	4
1.2. Pa newidiadau mae'r ddeddfwriaeth newydd yn ei chyflwyno? .....	4
1.3. Pa Gyfleusterau Deunyddiau sy'n gymwys? .....	5
1.4. Pa Gyfleusterau Deunyddiau sydd heb eu heffeithio? .....	6
1.5. Beth sydd wedi'i gynnwys yn y taliad Adennill Gwastraff? .....	6
1.6. Pryd byddwch chi'n anfon bil? .....	7
1.7. Sut i hysbysu .....	7
1.8. Dolenni cyswllt .....	7

2. Gwahoddiad i ymgynghoreion	8
-------------------------------	---

## Crynodeb Gweithredol

Mae gan Cyfoeth Naturiol Cymru bwerau i adennill costau am rai o'i wasanaethau, yn unol â deddfwriaeth. Dan y pwerau hyn, mae pobl a sefydliadau sydd angen trwydded amgylcheddol neu wasanaethau penodol yn talu am gost y gwasanaeth yn lle bod trethiant cyffredinol yn ysgwyddo'r gost.

Hoffem gael eich barn ar y taliadau am fonitro Cyfleusterau Deunyddiau penodol yn sgil newid diweddar i Reoliadau Trwyddedu Amgylcheddol (Cymru a Lloegr) (Diwygio) 2014.

Mae'r rheoliadau hyn yn ymwneud â gweithredwyr sy'n didoli 1000 tonn neu fwy y flwyddyn o ddeunydd gwastraff sych cymysg o gartrefi neu wastraff tebyg, er mwyn cynhyrchu deunyddiau eildro o wydr, metel, papur neu blastig. Nod y rheoliad yw helpu i sbarduno amodau'r farchnad sy'n angenrheidiol i wella ansawdd y deunydd a gynhyrchir gan Gyfleusterau Deunyddiau fel bod modd ei ailgylchu'n haws a hwylus.

Mae'r rheoliadau yn effeithio ar tua 30 o ddeiliaid trwyddedau gwastraff cyfredol yng Nghymru. Mae'n ofynnol i weithredwyr gymryd sampl, cofnodi a chyflwyno adroddiad bob chwarter trwy ddulliau electronig. Rôl Cyfoeth Naturiol Cymru yw cynnal archwiliadau er mwyn asesu pa mor gadarn yw proses adrodd y gweithredwr dan sylw.

Diben y taliad arfaethedig a drafodir yn yr ymgynghoriad hwn (£2,065 y flwyddyn), yw talu am gostau rheoleiddio disgwylidig yr archwiliad blynyddol a gynllunnir, yr archwiliad blynyddol dirybudd a chost unrhyw gamau dilynol a wneir gyda gweithredwyr sydd angen cymorth i gydymffurfio. Mae hyn yn unol â gofynion y rheoliadau. Mae'r taliad hefyd yn ariannu'r broses o reoli data adrodd gweithredwyr.

# Cyfleusterau Deunyddiau

## 1.1. Cyflwyniad

Mae'n rhaid i ni adennill costau ein gwasanaethau rheoleiddio oddi wrth y busnesau sy'n cael eu rheoleiddio gennym, yn unol â gofynion y Llywodraeth.

Cyflwynwyd diwygiad yn San Steffan a'r Cynulliad Cenedlaethol i'r Rheoliadau Trwyddedu Amgylcheddol, yn pennu gofynion samplu ac adrodd gorfodol ar Gyfleusterau Deunyddiau penodol sy'n gymwys. Daeth y diwygiad, Rheoliadau Trwyddedu Amgylcheddol (Cymru a Lloegr) (Diwygio) 2014 i rym ym mis Mawrth 2014, a bydd yr Atodlen sy'n cwmpasu'r gofynion Cyfleusterau Deunyddiau yn dod i rym ym mis Hydref 2014.

Mae'r Rheoliadau yn gofyn i Gyfleusterau Deunyddiau samplu'r ffrydiau gwastraff ac ailgylchu mewnol y maent yn eu cynhyrchu, asesu'r ansawdd ac anfon y data atom. Bydd hwn yn amod gorfodol a gyflwynwyd gan y Rheoliadau.

## 1.2. Pa newidiadau mae'r ddeddfwriaeth newydd yn ei chyflwyno?

Mae'r diwygiad yn mynnu bod gweithredwr Cyfleusterau Deunyddiau yn hunanasesu a yw eu cyfleuster yn gymwys. Os felly, mae'n gosod y gofynion newydd fel amodau, heb fod angen amrywiadau dan arweiniad Cyfoeth Naturiol Cymru.

Ar gyfer pob cyfnod adrodd chwarterol o 30 Medi 2014 ymlaen, rhaid i weithredwr Cyfleuster Deunyddiau asesu faint o ddeunydd gwastraff cymysg mae'r cyfleuster hwnnw'n debygol o dderbyn yn ystod cyfnod adrodd blynyddol gan ystyried:

- faint o wastraff deunydd cymysg a dderbyniwyd gan y cyfleuster yn ystod y 12 mis blaenorol, a
- faint o ddeunydd gwastraff cymysg y rhagwelir y bydd y cyfleuster hwnnw'n ei dderbyn yn ystod y 12 mis nesaf.

Rhaid i'r gweithredwr asesu ar ddechrau'r cyfnod adrodd chwarterol, ac mae'n gyfrifol am ein hysbysu ni erbyn diwedd y cyfnod adrodd chwarterol fan bellaf. Bydd yr hysbysiad yn parhau hyd y caiff ei dynnu'n ôl, felly ni fydd angen i'r gweithredwr ein hysbysu dro ar ôl tro. Gall gweithredwr dynnu'r hysbysiad yn ôl unrhyw bryd os bydd ei amgylchiadau yn newid ac os nad yw'n debygol o fodloni'r amodau perthnasol.

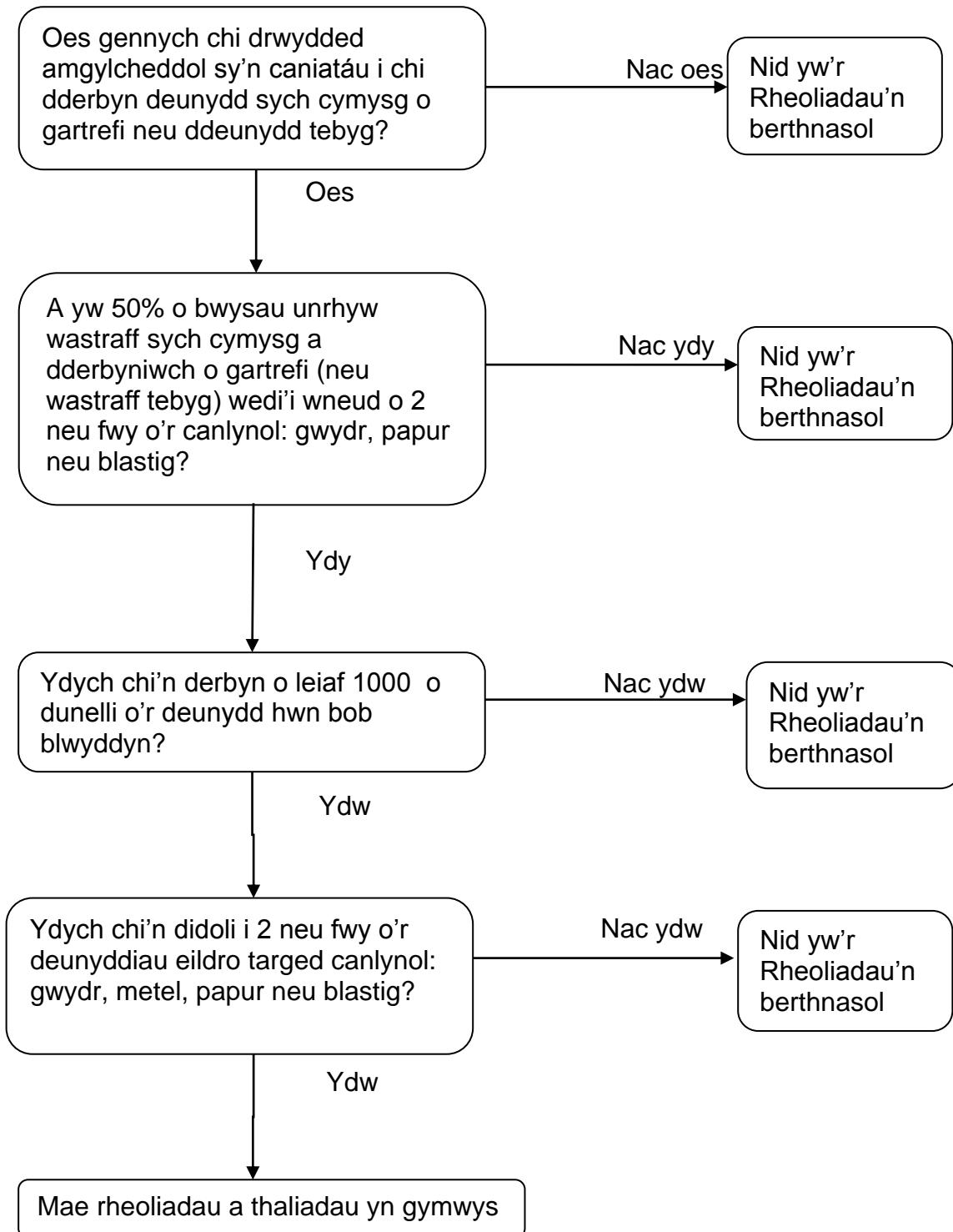
Os yw cyfleuster yn gymwys, rhaid i'r gweithredwr ein hysbysu a mynd ati i samplu, cofnodi ac anfon data chwarterol. Mae gan weithredwyr tan fis Medi 2014 i baratoi eu systemau samplu, mesur a chofnodi. O fis Hydref 2014 ymlaen, bydd gweithredwyr yn gorfod samplu a mesur ffrydiau mewnbynau gwastraff cymysg ac allbynau ailgylchu, yn unol â gofynion y rheoliadau ac fel yr esboniwyd mewn canllawiau arfaethedig i'w cyhoeddi gan Raglen Gweithredu'r Cynllun Gwastraff ac Adnoddau (WRAP).

Defnyddir dulliau electronig i gyflwyno adroddiadau chwarterol. Os na fydd Gweithredwyr yn cydymffurfio â'r gofynion hyn, byddwn yn eu hatgoffa o'u cyfrifoldebau a gallant wynebu

camau gorfodi os ydynt yn parhau i fethu â chydymffurfio. Byddwn yn gwirio bod adroddiadau chwarterol wedi'u cyflwyno yn unol â'r gofynion, ac efallai y byddwn yn cyhoeddi'r data er mwyn dangos cymhariaeth ar draws yr holl gyfleusterau.

### 1.3. Pa Gyfleusterau Deunyddiau sy'n gymwys?

Bydd y siart llif canlynol yn dangos a yw'r gofynion rheoleiddio newydd yn berthnasol i chi:



#### 1.4. Pa Gyfleusterau Deunyddiau sydd heb eu heffeithio?

Ni fydd y rheoliadau hyn yn effeithio arnoch os yw'ch cwmni/gwaith wedi'i gyfyngu i'r canlynol:

- Gweithgareddau trosglwyddo neu bentyrru gwastraff nad yw'n cynnwys didoli.
- Nid yw didoli un ffrwd yn unig o bapur, er enghraifft, yn cyfrif fel gwastraff cymysg.
- Mae'r gwastraff a dderbynnir yn annhebyg i wastraff cartref neu ddim yn cynnwys y deunyddiau targed.
- Cyfleuster ailgylchu gwastraff o gartrefi (safle amwynder dinesig).
- Nid yw rhoi gwastraff a dderbynnir mewn pentyrrau/cowlasau penodol yn gyfystyr â didoli at ddiben y rheoliadau hyn.
- Cyfleuster adennill deunyddiau diwydiannol sy'n derbyn gwastraff mawr (e.e. mewn sgipiau), nad ydynt yn cynnwys gwastraff o gartrefi neu wastraff tebyg.
- Dim ond yn trin gwastraff gweddilliol (Cyfleusterau Deunyddiau 'budr'), sy'n dueddol o fod yn wastraff cymysg mewn bagiau du a gwastraff gwlyb – nid deunyddiau ailgylchu sych.
- Triniaeth fiolegol fecanyddol (MBT) oni bai'ch bod yn derbyn deunydd gwastraff cymysg ar gyfer unrhyw weithgareddau MBT sy'n rhan o'r broses.
- Safle tanwydd yn deillio o sbwriel heb gyfleuster didoli.
- Mae cyfarpar trydanol ac electronig gwastraff, batris a chronaduron gwastraff wedi'u heithrio.
- Didoli deunyddiau gwastraff gwaith adeiladu a dymchwel yn unig (h.y. C&D MRF)

Mae'r gofynion yn berthnasol i Gyfleusterau Deunyddiau a ganiateir yn unig. Nid ydynt yn berthnasol i gyfleusterau a eithriwyd.

Cwestiwn 1: Ydych chi'n teimlo bod gennych ddigon o wybodaeth i ddeall a ydych yn gymwys dan y gofynion newydd hyn?

#### 1.5. Beth sydd wedi'i gynnwys yn y taliad Adennill Gwastraff?

Byddwn yn codi ardoll o £2,065 y flwyddyn. Cafodd ei osod ar lefel benodol er mwyn adennill ein costau rheoleiddio a fydd yn cynnwys:

- Un archwiliad wedi'i drefnu ymlaen llaw.
- O leiaf un archwiliad dirybudd y flwyddyn ar bob safle.

Rydym hefyd yn disgwyl cynnal ymweliadau pellach â'r safleoedd hynny nad ydynt yn cydymffurfio yn ein barn ni.

Byddai'r ymweliadau yn cynnwys gwirio systemau samplu, mesur a chofnodi er mwyn sicrhau bod y data a gofnodir yn gynrychioliadol. Rydym hefyd wedi gwneud darpariaeth ar gyfer rheoli data a gofnodir.

Ar ol i ni adolygu unrhyw ymatebion i'r ymgynghoriad, rydym yn bwriadu cyhoeddi atodiad cynllun codi tâl interim. Byddai'r cynllun hwn yn parhau ar waith tan fis Ebrill 2016 (ac yn amodol ar unrhyw adolygiad cyffredinol ein cynlluniau codi tâl yn y cyfnod hwnnw) i ganiatáu i Gyfoeth Naturiol Cymru i ystyried yn llawn opsiynau a allai fod ar gael ar gyfer cynlluniau codi tâl o 2016/17 ymlaen.

Cwestiwn 2: Ydych chi'n cefnogi ein bwriad i adennill ein costau rheoleiddio trwy godi tâl o £2,065 ar gyfleusterau perthnasol?

Cwestiwn 3: Ar ôl i fusnes gael cyfle i sefydlu trefniadau adrodd/cofnodi, fyddwch chi'n cefnogi mwy o archwiliadau penodol a thaliadau yn y dyfodol?

Cwestiwn 4: Yn y dyfodol, a fydddech yn cefnogi integreiddio taliadau rheoliadau cyfleusterau deunyddiau o fewn cynllun codi tâl ehangach ar gyfer Trwyddedu Amgylcheddol?

Byddem yn ymgynghori ar unrhyw newidiadau o'r fath.

Byddwn yn codi tâl bob blwyddyn ym mis Ebrill (ac eithrio Blwyddyn 1 - gweler isod), ar gyfer y deiliaid trwydded hynny sydd wedi hysbysu am unrhyw gyfnod adrodd yn ystod y flwyddyn galendr flaenorol. Bydd hyn yn seiliedig ar unrhyw adroddiadau a gafwyd ar ddiwedd bob cyfnod adrodd chwarterol. Rhwng 1 Hydref 2014 a 31 Rhagfyr 2014 fydd y cyfnod chwarterol cyntaf.

Ym mlwyddyn gyntaf y taliadau, byddwn yn dosbarthu anfonebau yn ystod mis Hydref 2014, yn ymwneud â'r cyfnod hyd at 31 Mawrth 2015. Byddai'r taliad cyntaf ar gyfradd is o £1,035, i adlewyrchu'r ffaith fod y rheoliadau'n dod i rym hanner ffordd drwy'r flwyddyn. O fis Ebrill 2015 ymlaen, byddwn yn codi'r gyfradd flynyddol lawn sef £2,065.

Ni fydd unrhyw ad-daliad na thaliadau pro-rata, oni bai am y flwyddyn gyntaf fel y nodir uchod.

### 1.7. Sut i hysbysu

Byddwn yn cysylltu â'r gweithredwyr hynny y credwn eu bod yn gymwys. Nid oes gennym yr holl wybodaeth sy'n ofynnol i nodi'r gweithredwyr perthnasol i gyd. Dylai gweithredwyr sy'n credu eu bod yn gymwys, ar ôl darllen y canllawiau hyn, gysylltu â ni cyn gynted â phosibl ac erbyn mis Rhagfyr 2014 fan bellaf. Y gweithredwyr sy'n gyfrifol am hysbysu, a gall staff lleol gynghori ar y meini prawf.

Wrth hysbysu, teipiwch “MF Notification” ac yna enw’r safle yn llinell pwnc y neges e-bost neu lythyr. Rhaid i chi roi: rhif y drwydded, enw’r gweithredwr, enw a chyfeiriad y safle gan gynnwys y cod post, a’ch manylion cyswllt gan gynnwys rhif ffôn rhag ofn y byddwn angen gwirio unrhyw beth gyda chi.

### **1.8. Dolenni cyswllt**

I gael rhagor o wybodaeth, ewch i:

Trwyddedu Amgylcheddol (Cymru a Lloegr) 2014 ar wefan legislation uk

Adran yr Amgylchedd, Bwyd a Materion Gwledig (Defra): Canllawiau ar gyfer cyfleusterau deunyddiau: sut i adrodd ar samplu gwastraff cymysg ar y wefan GOV UK

Canllawiau Samplu ar gyfer Cyfleusterau Profi Deunyddiau ar wefan WRAP

## **2. Gwahoddiad i ymgynghoreion**

Rydym yn croesawu sylwadau gan ymgynghoreion ar y cynigion a amlinellir. Bydd eich sylwadau chi a’n hymatebion ni yn rhan o’n cynnig ffurfiol ar unrhyw gynllun codi tâl i Lywodraeth Cymru ei gymeradwyo.